

# QUANDO EPARINARE IL PORT

Il port deve essere eparinato se è chiuso per più di otto ore consecutive e ogni 3-4 settimane se non viene usato.

## PICCOLE REGOLE DA SEGUIRE

- **Non usare mai siringhe più piccole di 10 ml**, si rischia di rompere il catetere.
- **Utilizzare solo aghi di Huber** della giusta misura, il numero si trova sul cartellino che è stato consegnato al momento del posizionamento.
- Ogni volta che si usa il port verificare la pervietà. In caso di problemi, sia in infusione che in aspirazione rivolgersi al Centro.
- L'ago può rimanere in sede fino a 7 giorni consecutivi.
- Evitare di pungere sempre nella stessa zona per non creare danni sulla cute .

## IMPORTANTE

Dopo il posizionamento del port saranno date tutte le informazioni sulla tipologia di CVC inserito (data di posizionamento, modello, ago adatto). Ricordare e/o annotare queste informazioni al fine di riportarle al personale sanitario qualora richiesto. In caso di problemi o informazioni ulteriori, contattare i seguenti recapiti:

U.O: \_\_\_\_\_

TEL: \_\_\_\_\_

# Port-a-cath

## Gestione domiciliare

**Opuscolo illustrativo**  
sul corretto utilizzo del catetere  
venoso centrale (CVC)

Il port-a-cath è un catetere venoso centrale (CVC), totalmente impiantabile. E' costituito di due parti:

- **Reservoir o camera**, che viene posizionata chirurgicamente in una tasca sottocutanea nella parte alta del torace .
- **Catetere**, un tubicino inserito in una grossa vena, che dalla camera arriva in prossimità del cuore.

Una volta inserito è visibile solo un piccolo rialzamento sotto pelle.



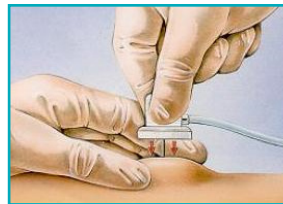
Per utilizzare questo CVC, si utilizza un ago apposito, l'Ago di Huber, che viene inserito nella camera del Port.



**Per ridurre la sensazione di dolore è possibile applicare una pomata anestetica (EMLA) prima della procedura.**



Disinfettare la zona con movimenti circolari dall'interno verso l'esterno. Con la mano non dominante fermare la camera del Port in un triangolo formato da pollice, indice e medio, per evitare che si sposti e individuare il punto centrale della camera dove inserire l'ago di Huber attraverso la cute, facendolo avanzare fino a toccare il fondo della camera.



Applicare una siringa da 10 ml, aprire il morsetto e verificare il corretto posizionamento dell'ago infondendo soluzione fisiologica.

Se a seguito di questa manovra si forma un ponfo nel sottocute, interrompere la procedura e controllare il corretto posizionamento dell'ago

## Inserimento Ago di Huber

Lavarsi le mani e preparare un piano pulito su cui posizionare tutto il materiale necessario: **guanti sterili, garze sterili, clorexidina al 2%, ago di Huber, siringa da 10 ml, soluzione fisiologica, tappino anti reflusso, cerotti.** Lavare le mani e indossare i guanti sterili e raccordare la siringa riempita di soluzione fisiologica con l'estremità della prolunga dell'ago di Huber.

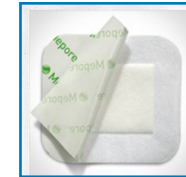
## Fissaggio Ago di Huber

Una volta verificata la pervietà del CVC, raccordare l'estremità dell'ago con l'estremità del deflussore, fissare la base dell'ago con una medicazione occlusiva o con una medicazione trasparente.

## Sostituzione della medicazione

Se si usa una medicazione garzata, va sostituita ogni 2 giorni.

In caso di medicazione trasparente, va sostituita ogni 7 giorni.



## Rimozione ago di Huber

Lavarsi le mani e preparare un piano pulito su cui poggiare tutto il materiale necessario: guanti sterili, garze sterili, siringhe da 10 ml, soluzione fisiologica, clorexidina al 2%, eparina prediluita (ad esempio EPSODILAVE® da 300 UI) e soluzione fisiologica.

Raccordare la siringa riempita con la soluzione fisiologica all'estremità dell'ago di Huber ed **eseguire il lavaggio del catetere con la tecnica pulsante, al termine rimuovere la siringa di soluzione fisiologica e connettere quella con eparina, infondere e deconnetterla lasciando una pressione positiva all'interno del catetere. Tenere ferma la camera del Port con la mano non dominante** e sfilare l'ago. Disinfettare la cute con garze imbevute di disinfettante e applicare un cerotto garzato per almeno 24ore.